



| CHARTE DE COMMUNICATION FÉVRIER 2021 |

Cette charte de communication permet
une bonne utilisation du logotype et de l'image
de marque de la Maison Lespinasse.

Ce document est à destination interne
de la Maison Lespinasse et de ses collaborateurs
d'une part, et de toutes personnes souhaitant
communiquer sur la marque telles
que journalistes, partenaires,
agences de communication
et imprimeurs d'autre part.

Toute utilisation des éléments graphiques
de la marque Maison Lespinasse doit faire l'objet
d'une validation par celle-ci ou à défaut
par l'agence Squid.

Ce document est voué à évoluer
avec la création des outils de communication.



SOMMAIRE

L'ESPRIT DE LA MAISON LESPINASSE	4
LE LOGOTYPE	7
LE LANGAGE GRAPHIQUE	12
QUELQUES OUTILS DE COMMUNICATION	19
L'ICONOGRAPHIE	24





| L'ESPRIT DE LA MAISON LESPINASSE |

MAISON LESPINASSE EN QUELQUES MOTS



HISTOIRE ET PHILOSOPHIE

—
LML est une maison histoire familiale dont les racines se trouvent à Charolles.

Bertrand Lespinasse a repris l'affaire de son père avec ses amis Fabien Gaillard, son associé, et Romain Prosperi, responsable de site.

Forts d'expériences en France et à l'étranger, si le respect des valeurs de leur travail, l'amour du terroir et du travail artisanal bien fait qu'on leur a inculqué persistent, ils influent aujourd'hui à la Maison Lespinasse un souffle nouveau, à leur image. Modernité, volonté forte de transmettre leur amour de notre terroir, partage de leur savoir-faire sont les maîtres-mots de ces trois gaillards.

Aujourd'hui, c'est grâce à leur savoir-faire ainsi qu'au travail d'équipe des salariés qualifiés et experts que la Maison Lespinasse progresse sans cesse.

CHAMP LEXICAL // VALEURS À UTILISER DANS LA PRISE DE PAROLE

Tradition
Ripailles • Savoir-faire • Terroir
Familial • Partage • Travail d'équipe
Artisanat • Fierté • Traçabilité
Qualité • Saveur • Passion • Modernité
Fait maison • Héritage • Professionnalisme
Exception • Plaisir • Valeurs humaines
Transmission du savoir
Honnêteté • Simplicité • Authenticité
Humilité • Connaissances
Amour du travail bien fait • Racines
Militantisme • Retour aux sources
Respect • Beauté du geste
Précision • Gourmandise



| LE LOGOTYPE |

ZONE DE PROTECTION



Taille minimum : 27 mm

INTERDITS



Étroitiser le logo



Étirer le logo



Changer les couleurs



Utiliser une typographie différente

UTILISATIONS



Sur fond noir
> Logo bronze



Sur fond blanc
> Logo bronze



Sur fond coloré
> Logo blanc



Sur fond clair
> Logo noir



Sur fond avec visuel clair
> Logo noir



Sur fond avec visuel foncé
> Logo blanc

GAMME COLORIELLE DU LOGO



Dénomination	Bronze
CMJN	34-51-60-26
RVB	123-79-57
#	7b4f39
Pantone	876 C
RAL	2013



Dénomination	Noir
CMJN	50-50-0-100
RVB	10-0-22
#	0a0016
Pantone	Black C
RAL	Black



Dénomination	Blanc
CMJN	0-0-0-0
RVB	255-255-255
#	ffffff
Pantone	White
RAL	White



| LE LANGAGE GRAPHIQUE |

GAMME COLORIELLE DES SUPPORTS DE COMMUNICATION

Tout est gourmand chez LML, mêmes les couleurs !
Elles peuvent être introduites dans des textes,
des éléments graphiques, des à-plats de couleurs...



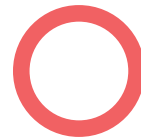
Dénomination Bronze
CMJN 34-51-60-26
RVB 123-79-57
7b4f39



Dénomination Noir
CMJN 50-50-0-100
RVB 10-0-22
0a0016



Dénomination Blanc
CMJN 0-0-0-0
RVB 255-255-255
ffffff



Dénomination Corail
CMJN 0-77-55-0
RVB 239-99-102
ef6366



Dénomination Pistache
CMJN 54-0-42-0
RVB 119-199-171
77c7ab



Dénomination Citron
CMJN 0-18-86-0
RVB 255-206-77
ffce4d



Dénomination Piment
CMJN 15-100-100-10
RVB 188-34-42
bc222a



Dénomination Canard
CMJN 90-50-60-0
RVB 40-114-114
287272



Dénomination Rouille
CMJN 0-60-90-15
RVB 210-113-53
d27135



Dénomination Cocktail
CMJN 0-30-40-0
RVB 250-188-153
fab999



Dénomination Fenouil
CMJN 20-0-25-0
RVB 205-234-203
cde6cb



Dénomination Saindoux
CMJN 0-5-25-0
RVB 255-238-200
ffec88

TYPOGRAPHIES

MAYEKA

Gratuite pour un usage personnel.
Étant incomplète, ne pas l'utiliser.

Typographie du logo

—
ÀÀÂBCDEÉÉÊÊFGHIJKLMNOPQRSTUVWXYZ
ààâbcdeééêêfghijklmnopqrstuvwxyz

GOTHAM ULTRA

LIBRE DE DROITS

Typographie pour les titres

—
ÀÀÂBCDEÉÉÊÊFGHIJKLMNOPQRSTUVWXYZ
0123456789

GOTHAM BOLD

Typographie pour les sous-titres

—
ÀÀÂBCDEÉÉÊÊFGHIJKLMNOPQRSTUVWXYZ
0123456789

GOTHAM BOOK

Typographie pour le texte courant

—
ÀÀÂBCDEÉÉÊÊFGHIJKLMNOPQRSTUVWXYZ
ààâbcdeééêêfghijklmnopqrstuvwxyz
0123456789

GOTHAM THIN

Typographie pour le texte courant

—
ÀÀÂBCDEÉÉÊÊFGHIJKLMNOPQRSTUVWXYZ
ààâbcdeééêêfghijklmnopqrstuvwxyz
0123456789

Satisfy

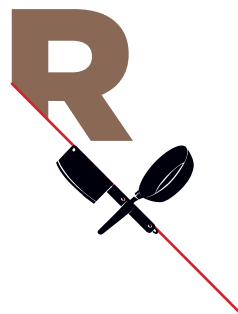
Libre de droits

Typographie secondaire

—
ÀÀÂBCDEÉÉÊÊFGHIJKLMNOPQRSTUVWXYZ
ààâbcdeééêêfghijklmnopqrstuvwxyz
0123456789
,-+*=/#@&»{&!}-_x?€;

L'AXE DE COMMUNICATION (POUR 2021)

ART
ISANS



LML nous rappelle ici ce qu'est l'artisan : celui qui met au service d'autrui (ses clients) son art (boucherie/charcuterie/traiteur).

Ce mot a la même origine que le mot artiste dont il a été le synonyme jusqu'au XVII^e siècle.

Dans ce concept, l'accent est mis sur le mot **ART** pour mettre en avant la qualité de LML.

← L'angle de la coupe des lettres est le même que l'orientation de la feuille.

Ce logotype sera comme un label, un gage de qualité et une identité forte de LML.

Il se retrouvera sur divers supports de communication.

JEUX TYPOGRAPHIQUES

**BOUCH
ERS
TRAIT
EURS**

**TRAIT
EURS**

**BURGER
DE CHAROLAIS
AU TARTARE
DE TOMATE** 

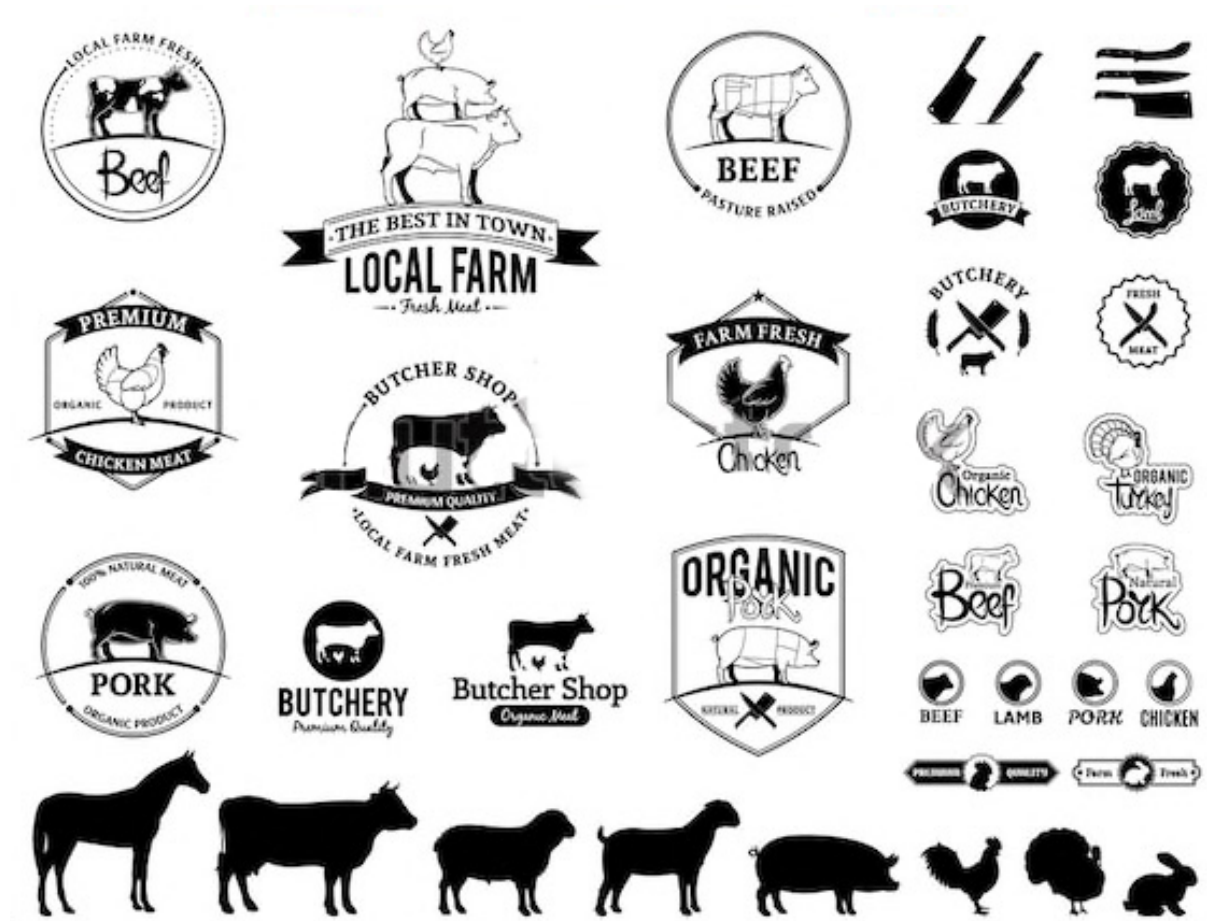
ANGLE GRAPHIQUE



Cet angle, ou triangle, se retrouvera régulièrement sur les supports de communication afin de faire ressortir des informations spécifiques.

Comme pour la coupe des lettres, l'angle du triangle est le même que l'orientation de la feuille.

PICTOGRAMMES

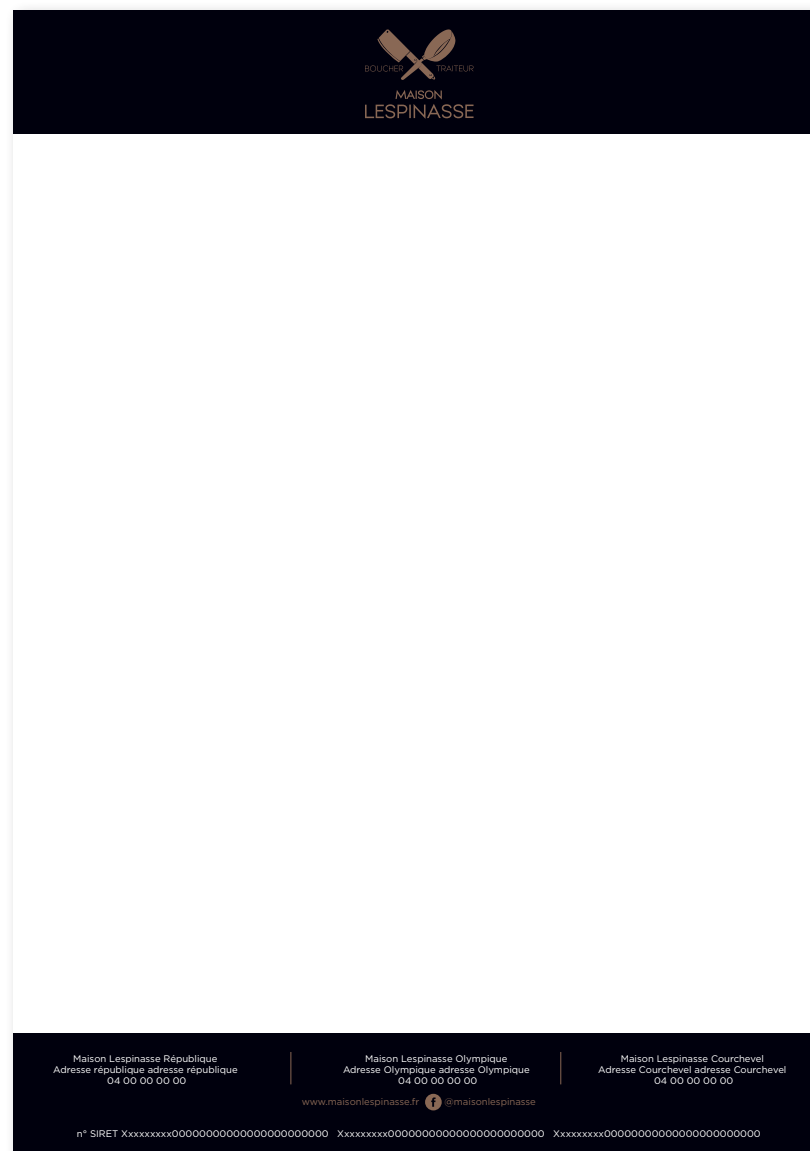
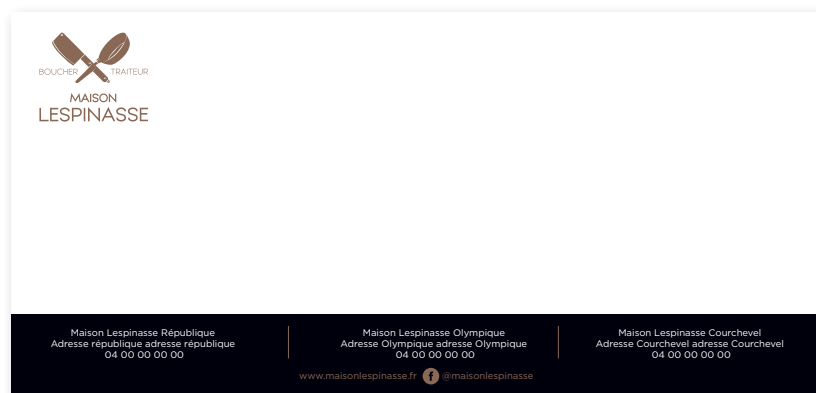


Typologie de pictogrammes modernes pour représenter animaux, plats, modes de cuissons etc...



| QUELQUES OUTILS DE COMMUNICATION |

PAPETERIE



AFFICHES MAGASIN



Esprit du ton graphique pour la création d'affiches magasin.

Infographies à but décoratif et didactique.

FICHE RECETTE

BURGER DE CHAROLAIS AU TARTARE DE TOMATE



FICHE
RECETTE

N° 1

BURGER DE CHAROLAIS AU TARTARE DE TOMATE

/ LES INGRÉDIENTS

- 4 steaks hachés façon bouchère
- 400 g de tartare de tomate
- 4 pains burger
- 4 tranches de Beaufort
- 8 rondelles d'oignon rouge
- Coriandre

/ LA PRÉPARATION

Saisir le steak à la poêle et le déposer sur le pain tartiné de tartare de tomate. Ajouter la tranche de Beaufort et les rondelles d'oignon rouge. Fermer le burger et décorer avec un peu de coriandre.



facile



10 minutes



4 portions



RÉSEAUX SOCIAUX



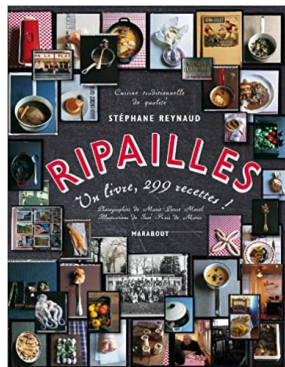
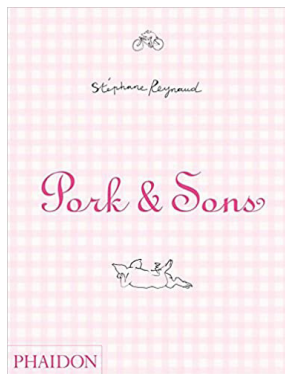
Nouvelle présentation du plat du jour et du semainier sur FB et Instagram.

L'avatar utilisé est simplement le pictogramme de la feuille et de la poêle, le texte du logo n'est pas lisible à cette taille.

Utilisation des couleurs secondaires, de la typographie secondaire et de pictogrammes.



| L'ICONOGRAPHIE |



Utilité de prises de vue professionnelles et personnalisées afin de se démarquer de la concurrence, parce que la Maison Lespinasse le vaut bien !

L'iconographie privilégie le naturel, sans artifice afin de rester dans une représentation la plus proche possible du réel.

LML est honnête et transparente avec sa clientèle, elle n'a rien à cacher.

Ton décalé, brut et authentique dans l'esprit des livres de Stéphane Reynaud pour plus de proximité avec sa clientèle.

Les produits de qualité demeurent dans une « traditionnelle modernité » : produits et recette traditionnelles revisités au goût du jour ; cette notion sera traduite dans le stylisme photographique grâce à des astuces...

Les photographies auront une durée de vie pérenne.

Différents thèmes de prise de vue serviront à tous les outils de communication, print et web.



L'ÉQUIPE DE LA MAISON



Clichés très qualitatifs pour asseoir le positionnement et évoquer la précision, la maîtrise et donc la qualité, le savoir-faire. Le tout dans un style décalé pour apporter l'idée de proximité avec la clientèle chère à LML.

Un étalonnage assumé avec de forts contrastes. Les manches peuvent être relevés, les bras croisés, regard face à la caméra en soi (savoir-faire) et fierté (de notre travail, de nos produits, de notre histoire).

Environnement : labo, carcasses, fond sombre pour les shootings en studio).

Les portraits du staff les mettent en avant dans des scènes décalées (grands couteaux en équilibre sur le bout des doigts, rasage à la feuille...).

LES COULISSES DE LA MAISON



À l'image de la chambre froide vitrée dans le magasin Olympique, LML communique en totale transparence.

Prises de vue des coulisses avec le matériel utilisé qui vient de servir à l'élaboration d'une recette, plats sur le feu, préparation des ingrédients avant élaboration (pâté en croûte par exemple)...



LA BOUCHERIE-CHARCUTERIE



Présentation de la pièces très sobrement dans son papier alimentaire ou un torchon.

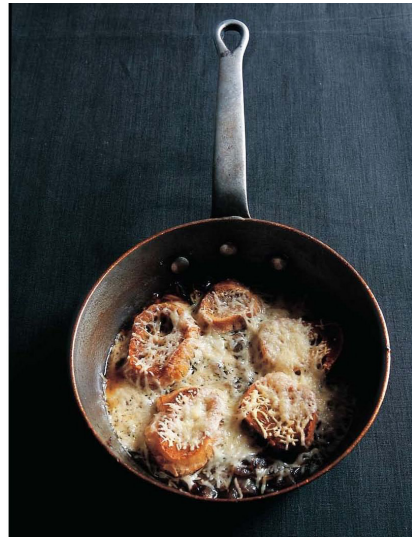
Le produit est déjà paré, préparé, ficelé suivant le morceau pour mettre en avant le savoir-faire boucher et présenter la viande prête à l'emploi.

Ajout possible d'assaisonnement pour égayer l'ensemble et le rendre plus appétant (herbes fraîches, poivre moulu, filet d'huile, épices...).

Fond neutre et naturel qui peut-être du bois, une nappe en tissus, un plan de travail en inox...

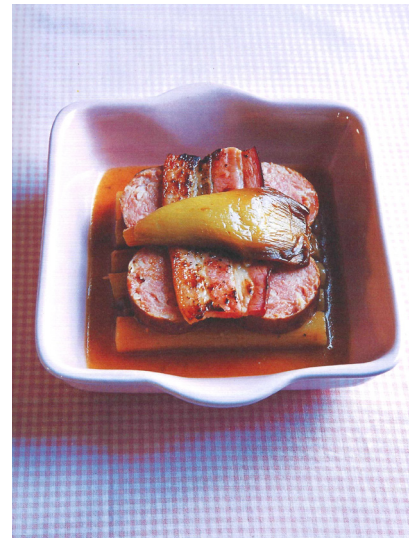
Possibilité de prise de vue en plongée comme ici.

LE TRAITEUR

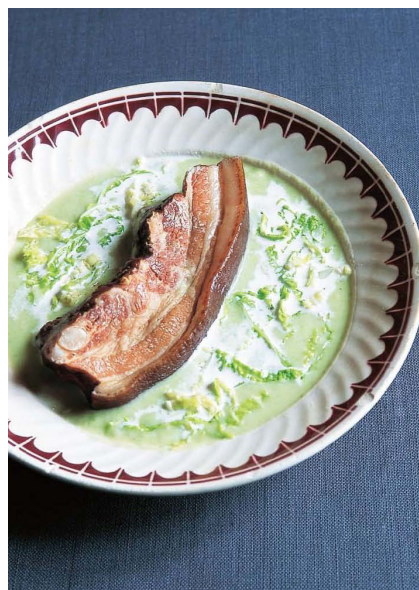
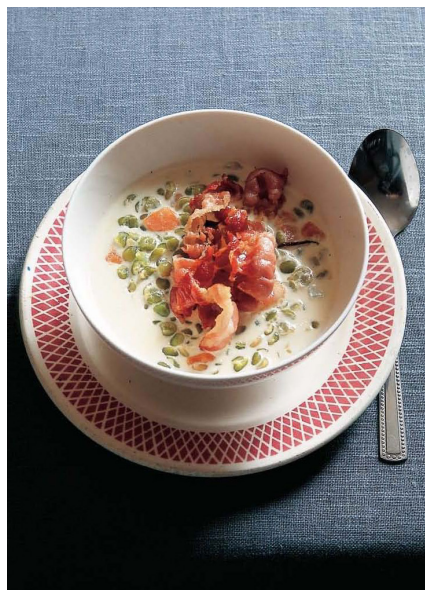


Les plats préparés sont présentés directement dans leur plat de cuisson (cocotte, poêle, casserole, plat...).

Simplicité et sobriété. Le produit se suffit à lui même, nul besoin d'user d'artifices. Fond neutre et naturel qui peut-être du bois, une nappe en tissus, un plan de travail en inox...



LA MAISON LESPINASSE PASSE À TABLE



C'est le service traiteur à domicile !

Le client doit pouvoir se projeter les recettes de LML chez lui.

Des recettes traditionnelles sont mises en scène dans de la vaisselle de tout les jours pour marquer l'authenticité et la proximité avec les consommateurs.

Les prises de vues des assiettes, couverts et autres accessoires sont eux aussi simples. L'idée est de reproduire des scènes de vie de tous les jours, de se sentir « comme à la maison ».

Fond neutre et naturel d'une table à manger, avec ou sans nappe.

Proposition de photo clin d'œil d'une assiette vide : c'est tellement bon qu'il ne reste plus rien.

LA VENTE À EMPORTER



Présentation des recettes dans leur vaisselle jetable.

Fond neutre et naturel qui peut-être du bois, une nappe en tissus, un plan de travail en inox...



|

MERCI

|